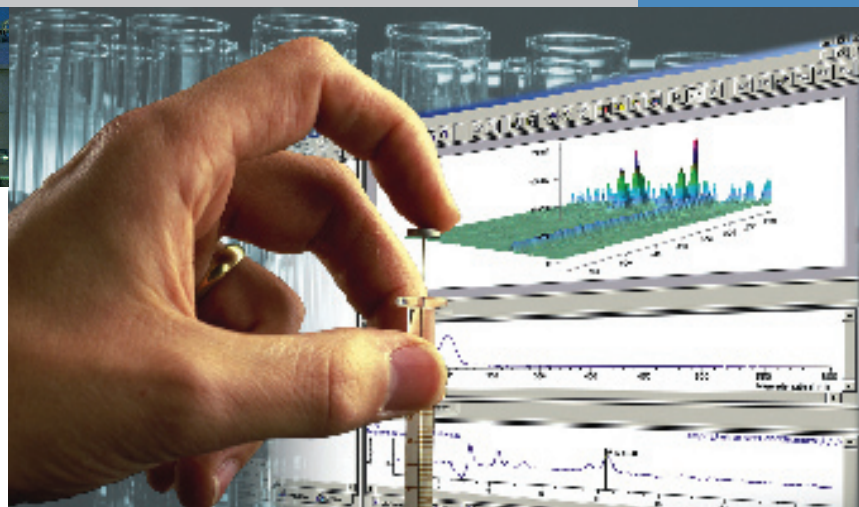


CDS-система Atlas позволяет эффективно применять разнообразное оборудование от различных производителей в рамках одного программного решения. Решение Atlas может устанавливаться как на одной рабочей станции, так и в конфигурациях Citrix, охватывающих ряд глобальных сетей, и идеально подходит для формирования надежной и управляемой сетевой среды

ATLAS CDS™

Масштабируемая, совместимая и интегрированная система данных хроматографического анализа



Задачи отрасли

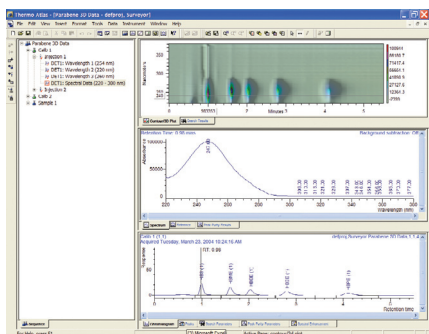
Сегодня компаниям приходится балансировать между применением наиболее современных технологий, снижением общей стоимости владения и повышением производительности. Лаборатории должны иметь возможность выбора наиболее подходящего для них оборудования, однако установка множества программных продуктов на каждой рабочей станции приводит к неоправданно высокой нагрузке на IT-системы. Идеальным компромиссом является формирование стандартизованного программного комплекса предприятия с поддержкой гетерогенной аппаратной среды. Кроме того, компании, работающие в сфере биологических наук и пищевой продукции, как и другие компании регулируемых отраслей, должны выбирать между затратами (с точки зрения времени, ресурсов и стоимости) на постоянные обновления программного обеспечения и преимуществами, получаемыми в результате таких обновлений. Клиенты надеются на получение преимуществ от использования самых современных технологий и новых инструментальных средств без постоянного обновления отдельных программных компонентов, связанных с имеющимся оборудованием.

Стандартизация на базе CDS-системы, способной удовлетворить потребности предприятия, позволит сэкономить значительные средства при внедрении и тестировании ряда специализированных лабораторных решений. Кроме того, наличие стандартной системы для пользователей означает снижение затрат на обучение и IT-ресурсы с одновременным увеличением эффективности работы.

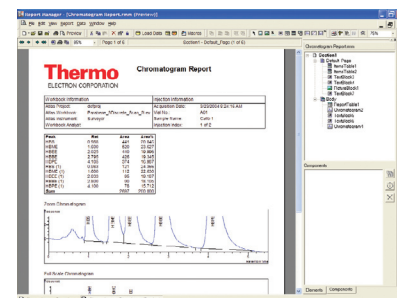
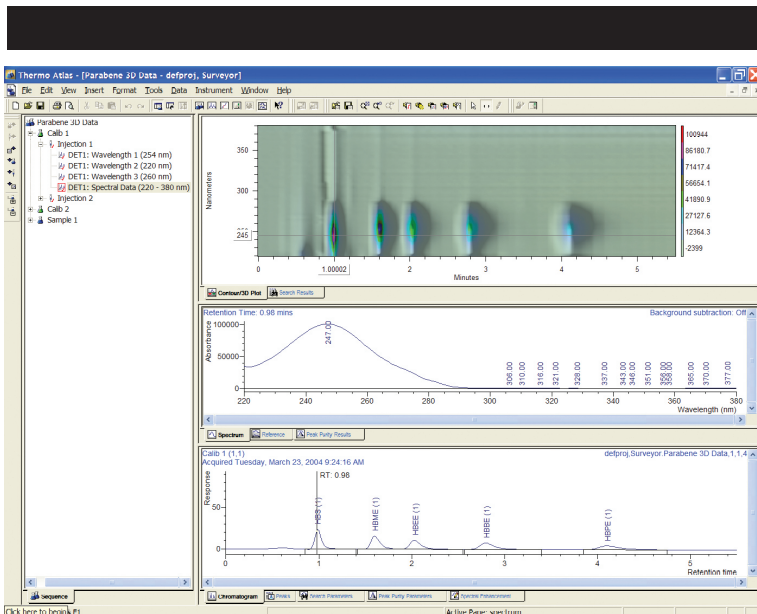
Вы можете положиться на Thermo Scientific

Решение Atlas от Thermo Scientific разрабатывалось как корпоративная система данных хроматографического анализа (CDS) и позволяет удешевить и упростить внедрение, тестирование (при необходимости), сопровождение и обучение по сравнению с применением множества управляющих систем, предназначенных для оборудования различных производителей. Решение Atlas может взаимодействовать с системами жидкостной, капиллярной газовой и сжатой газовой хроматографии, а также оборудованием капиллярного электрофореза от различных производителей. Предусмотренный в решении Менеджер инструментов (Instrument Manager) позволяет упростить настройку и управление полным, двунаправленным взаимодействием.

Расширенные возможности спектральной графики Atlas позволяют пользователям максимизировать объем полезной информации, получаемой на основе имеющихся данных. Шкалы данных изменяются по мере углубления пользователя в интересующую его область, что позволяет обеспечить четкий визуальный контроль шума и пиковых примесей



Система данных хроматографического анализа ATLAS



Система Atlas является полностью конфигурируемой. Пользователям не придется искать компромисс между безопасностью данных и удобством работы с системой

Преимущества клиентов не ограничиваются снижением затрат на развертывание. Это решение также позволяет добиться гармонизации процессов за счет непротиворечивой отчетности и совместного использования данных в рамках единой корпоративной системы. Кроме того, в системе Atlas реализовано разделение уровня управления оборудованием и ядра, благодаря чему лаборатории смогут пользоваться новейшими технологиями без дорогостоящих обновлений.

Повышение эффективности работы лаборатории

Решение Atlas – это полнофункциональная CDS-система, которая с легкостью интегрируется в распорядок любой лаборатории. Разработанная в сотрудничестве со специалистами по хроматографии, система Atlas была изначально создана с учетом соответствующих особенностей рабочего процесса. Шаблоны рабочих книг и такие программы-ассистенты, как Quick Start и Start Run, позволяют пользователям быстро ввести всю необходимую информацию для работы с образцами, после чего проанализировать окончательные результаты в требуемом формате, который может включать пользовательские поля и формулы. Доступ к данным в CDS-системе предоставляется в зависимости от роли и сферы ответственности, благодаря чему при обучении пользователи могут сконцентрироваться на своих задачах, а не на освоении всей системы в целом. Решение Atlas имеет дружелюбный интуитивно понятный интерфейс, созданный в стиле Microsoft® Office и предоставляющий аналогичные функции – от открытия файлов и создания проектов до печати документов и разработки новых методов.

Поддержка сетевого взаимодействия

Решение Atlas легко интегрируется с целым рядом ключевых приложений, включая лабораторные информационно-управляющие системы (LIMS), что обеспечивает совместимость этого решения с установленным регламентом. Результаты в системе Atlas могут интерактивно или автоматически экспортироваться в LIMS, а рабочие запросы и результаты LIMS – импортироваться в Atlas. Этот графически насыщенный двунаправленный интерфейс бесшовно интегрируется с LIMS-системами компании Thermo Scientific: SampleManager LIMS™ для предприятий различных перерабатывающих отраслей промышленности и Darwin LIMS™ для фармацевтической отрасли. Компания Thermo Fisher Scientific является единственным поставщиком корпоративных решений с тесной интеграцией LIMS- и CDS-систем.

Самое современное оборудование

Atlas – это лучшее решение для пользователей, которым требуется круглосуточно работающая система или отсутствие рисков, связанных с размещением критически важных данных непосредственно на персональных компьютерах в лаборатории. Инструментальный контроллер 247 Instrument Controller

компании Thermo Scientific – это устройство "без перемещаемых частей", которое поддерживает доступ из нескольких глобальных сетей (WAN). Этот продукт разработан как надежное решение, предназначенное для лабораторий и исключаящее типичный источник отказов на ПК – перемещаемые части. Благодаря операционной системе Windows XP Embedded, на нем работает только программное обеспечение, отвечающее за управление оборудованием. При необходимости установки в лаборатории нового программного пакета для управления оборудованием потребуются лишь установить расширение Instrument Control Extension на сервере Atlas. Контроллер 247 IC также снабжен механизмом автоматического обновления своего программного обеспечения по управлению оборудованием с сервера.

Партнерство с Thermo Fisher Scientific

Компания Thermo Fisher Scientific является мировым лидером по разработке лабораторного программного обеспечения и сопутствующим услугам. Компания предоставляет решения для всего предприятия, которые могут охватывать целый ряд лабораторий. Эти решения стали корпоративным стандартом в ведущих организациях. Для поддержки клиентов по всему миру предоставляются услуги по внедрению, тестированию, обучению, сопровождению и поддержке через крупнейшую в мире сеть информационных услуг.

Система Atlas CDS™ входит в комплексный пакет программных решений Thermo Scientific, который также включает систему SampleManager LIMS™, корпоративное решение для предприятий различных перерабатывающих отраслей промышленности; Darwin LIMS™ для научно-исследовательских работ, контроля и обеспечения качества в фармацевтической промышленности; Watson LIMS™ – отраслевой стандарт для биоаналитических лабораторий; Galileo LIMS™ для лабораторных исследований ADME на ранних стадиях открытия и разработки лекарств; Nautilus LIMS™ для сферы исследований и разработки; инструменты аналитических баз данных Enterprise Pharmacology (EP) Series™ и Kinetic™ для фармакокинетики и фармакодинамики; а также программное обеспечение для спектрографического анализа GRAMS.

Для получения дополнительной информации

Посетите наши Web-сайты:

www.thermo.com/informatics
www.thermolims.ru

или позвоните нам по телефонам:

+7 495 504 0477 (РФ)
+1 866 463 6522 (США)
+44 161 942 3000 (Международный)